



SIMPLEX

SIMPLEX

SIMPLEX

BRUMITAL S.p.A.

INDUSTRIA MACCHINE AGRICOLE

II STRADA - ZONA INDUSTRIALE - CATANIA

TEL. (095) 592555 PBX - TELEX 970290 BRUMIT - I

BRUMITAL

J7 B10 L10

DATI TECNICI MOTOZAPPATRICI SIMPLEX

DATI	SIMPLEX B 10	SIMPLEX I 7	SIMPLEX 10 L
MOTORE	BRUMIT 10	JLO L 152	LOMBARDINI 6LD 360
POTENZA	KW 6	KW 4,40	KW 6,04
RAFFREDDAMENTO	AD ARIA FORZATA	AD ARIA FORZATA	AD ARIA FORZATA
CILINDRATA	204 cc	148 cc	359 cc
ALESAGGIO	66 mm	59 mm	82 mm
CORSA	58 mm	54 mm	68 mm
CONSUMO	410 GR./KW/H	440 GR./KW/H	219 GR./KW/H
SERBATOIO	5 LITRI	5 LITRI	4,5 LITRI
FILTRO ARIA	IN BAGNO D'OLIO	IN BAGNO D'OLIO	IN BAGNO D'OLIO
MESSA IN MOTO	STARTER	STARTER	FUNICELLA
CARBURANTE	MISCELA 5%	MISCELA 5%	GASOLIO
FRIZIONE	CONICA A SECCO	CONICA A SECCO	CONICA A SECCO
CAMBIO	3 AVANTI + RM	3 AVANTI + RM	3 AVANTI + RM
PRESA DI FORZA	DUE POSTERIORI	DUE POSTERIORI	DUE POSTERIORI
PESO TOTALE	KG. 89	KG. 84	KG. 101

NORME ANTINFORTUNISTICHE

ATTENZIONE!!

PRIMA DI INIZIARE QUALSIASI LAVORO CON LE NOSTRE MOTOZAPPE, SI PREGA VIVAMENTE DI LEGGERE LE PRESENTI:

AVVERTENZE IMPORTANTI

- QUALSIASI INTERVENTO DI CONTROLLO, DI PREPARAZIONE ALL'USO, DI MONTAGGIO ATTREZZATURE SULLA MOTOZAPPA VA EFFETTUATO A MOTORE SPENTO.

- PRIMA DI INCOMINCIARE QUALSIASI LAVORO CON LA MOTOZAPPA, VERIFICARE CHE TUTTI I SISTEMI ANTI-INFORTUNISTICI DI CUI ESSA E' DOTATA, FUNZIONINO PERFETTAMENTE, EVITANDO, NEL MODO PIU' ASSOLUTO, DI ESCLUDERLI O DI MANOMETTERLI

- PRIMA DI INIZIARE IL LAVORO, CONTROLLARE CHE L'ASSE DI BLOCCAGGIO DELLE ATTREZZATURE SIA PERFETTAMENTE SERRATO.

SEGUE

- NON RIEMPIRE IL SERBATOIO CON LA MACCHINA IN MOTO: PERICOLO DI INCENDIO!
- NON METTERE IN MOTO LA MACCHINA IN LUOGHI CHIUSI: I GAS DI SCARICO SONO VELENOSI!
- NEL METTERE IN MOTO LA MACCHINA, ASSICURARSI CHE LA LEVA FRIZIONE SIA ALZATA, CHE LA LEVA DEL CAMBIO SIA IN POSIZIONE DI FOLLE E CHE NESSUNO SI TROVI DAVANTI ALLA MACCHINA.
- L'ATTREZZATURA PROTETTIVA (PARAFANGHI), VA ASSOLUTAMENTE MANTENUTA DURANTE I LAVORI DI ZAPPATURA.
- NELL'USO DEI RIMORCHI, VERIFICARE IL REGOLARE FUNZIONAMENTO DEI FRENI E DEL COLLEGAMENTO ALLA MOTOZAPPA. NON TRASPORTARE CARICHI SUPERIORI ALLA PORTATA DEL RIMORCHIO.
- DOPO LE PRIME ORE DI ESERCIZIO, RIPASSARE IL SERRAGGIO DI TUTTI I DADI E BULLONI ESTERNI, IN PARTICOLARE QUELLI DELLO SCAPPAMENTO E QUELLI DELLA TESTATA CILINDRO.
- NEL RIMESSAGGIO DELLA MOTOZAPPA, VUOTARE SEMPRE IL SERBATOIO CARBURANTE.

PRIMA DELL'AVVIAMENTO

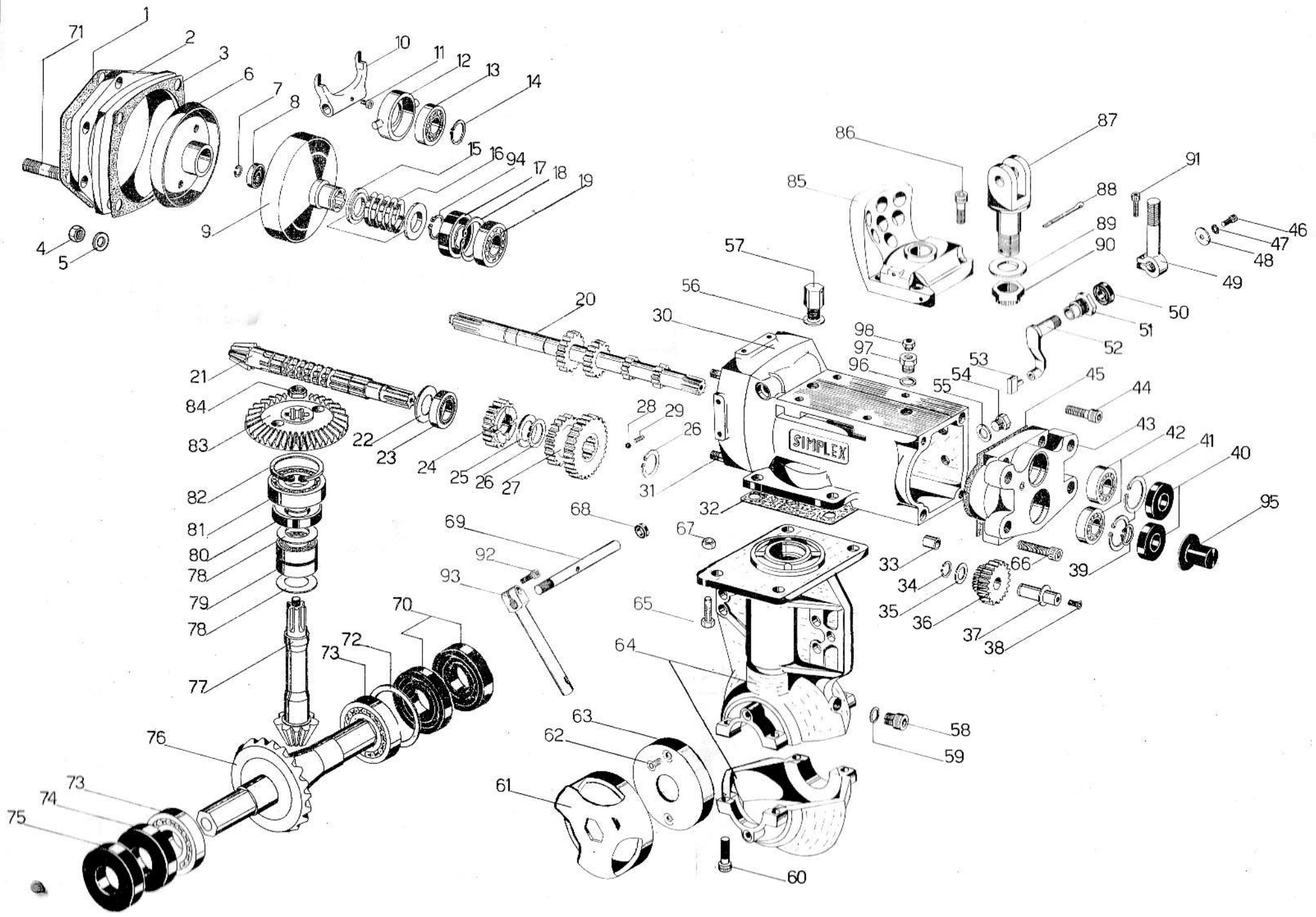
RIFORMINIMENTO OLIO

IN CASO NON SI USINO I LUBRIFICANTI CONSIGLIATI DALLA MPM ACCERTARSI CHE QUELLI SCELTI SIANO DI OTTIMA QUALITA' QUESTO PER EVITARE GRAVI INCONVENIENTI ALLA MACCHINA

Schema dei rifornimenti e dei controlli

	Q.	Tipo olio	Contr. liv.	Ore	Sostituzione
SCATOLA CAMBIO	450 gr.	ESSO GEAR OIL GX 80 W 90 o equivalente	28		1° sostituzione dopo 40 ore di funzionamento Successive sostituzioni ogni 150 ore
TRASMISSIONE	300 gr.	ESSO SPARTAN EP 680 o equivalente	40		1° sostituzione dopo 40 ore di funzionamento Successive sostituzioni ogni 200 ore
MOTORE	FILTRO ARIA	LOMBARDINI 530	300 gr.		10 ore In caso di terreni polverosi sostituire più frequentemente ogni 4 + 8 ore Per ogni sostituzione pulire la cartuccia filtro con benzina
		B 210	150 gr.		
		JLO L 152	120 gr.		

Per l'olio motore da immettere nel Diesel vedi libretto motore



N° POS.	N° PEZZI	CODICE-CODE	DENOMINAZIONE	DESCRIPTION	Prezzo Unitario Unit Price
1	1	226.100.019	Guarnizione motore Lomb. 530	Gasket	
2	1	226.100.007	Campana motore Lomb. 530	Coupling flange Lomb.530	
3	1	226.100.016	Guarnizione campana motore	Gasket	
4	4	000.262.003	Dado Ø M8	Nut	
5	4	000.358.003	Rondella dentata Ø 8	Washer	
6	1	226.100.004	Cono frizione Lomb. 530	Clutch cone Lomb.530	
7	1	000.211.008	Anello Seeger Ø esterno 15	Circlip	
8	1	000.310.080	Cuscinetto 6202 - 2RS	Bearing	
9	1	226.100.003	Campana frizione	Coupling cone clutch	
10	1	226.100.008	Forcella frizione	Clutch fork	
11	1	000.225.002	Vite TCE M6 x 16 (modif. lucido)	Screw	
12	1	226.100.068	Manicotto frizione	Clutch manifold	
13	1	000.310.038	Cuscinetto 6005 - 2RS	Bearing	
14	1	000.211.002	Anello Seeger Ø esterno 25	Circlip	
15	2	222.100.011	Rondella frizione	Washer	
16	1	226.100.024	Molla frizione	Spring	
17	1	000.200.061	Anello tenuta 20 x 42 x 7	Oil seal ring	
18	1	000.212.003	Anello Seeger Ø interno 42	Circlip	
19	1	000.310.007	Cuscinetto 6004 - 2RS	Bearing	
20	1	226.101.020	Albero primario Z=19/16/11/11	Main shaft	
21	1	226.101.021	Albero secondario Z=8	Driven shaft	
22	1	000.371.006	Rondella acciaio C.72 25 x 41 x 1	Washer	
23	1	000.310.082	Cuscinetto NA 4905	Bearing	
24	1	226.101.024	Ingranaggio III ^a velocità Z=29	Gear	
25	1	000.371.005	Spessore acc. C.72 25 x 35 x 1,5	Spacer	
26	2	000.211.002	Anello Seeger Ø esterno 25	Circlip	
27	1	226.101.022	Ingr. duplo scorrevole Z=31/36	Sliding gear	
28	2	000.215.001	Sfera acciaio Ø 5,56	Steel ball	
29	2	226.100.010	Molla cambio	Spring	
30	1	226.100.082	Scatola cambio	Gearbox	
31	4	000.350.008	Prigioniero 8 x 34 (8G 8 x 22)	Stud bolt	
32	1	226.100.014	Guarnizione carter	Gasker	

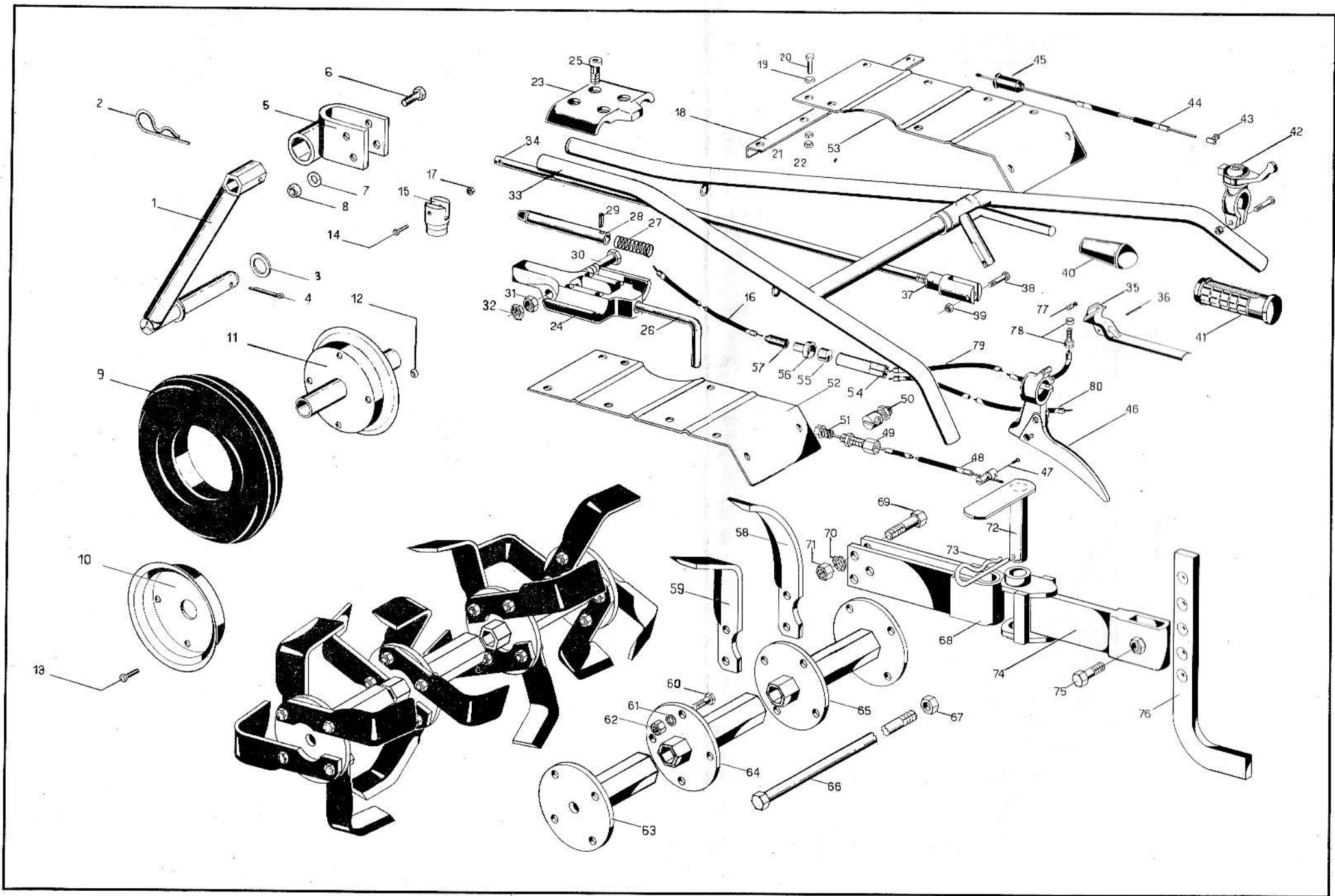
TRASMISSIONE SIMPLEX

*

TRANSMISSION COMPONENTS FOR SIMPLEX MODEL

N° POS.	N° PEZZI	CODICE-CODE	DENOMINAZIONE	DESCRIPTION	Prezzo Unitario Unit Price
33	2	226.100.087	Boccole di riferimento 13 x 15 x 10,5	Bush	
34	1	000.211.008	Anello Seeger Ø esterno 15	Circlip	
35	1	226.100.032	Rondella R.M.	Washer	
36	1	226.101.023	Ingranaggio R.M. 13/23	R.M. Gear	
37	1	226.101.008	Perno R.M.	R.M. Pin	
38	1	000.233.002	Vite fiss. perno R.M. (TPSCE 6 x 16)	Screw	
39	1	000.211.001	Anello Seeger Ø esterno 20	Circlip	
40	2	000.200.061	Anello tenuta 20 x 42 x 7	Oil seal ring	
41	2	000.212.003	Anello Seeger Ø interno 42	Circlip	
42	2	000.310.007	Cuscinetto 6004 - 2RS	Bearing	
43	1	226.100.083	Coperchio scatola cambio	Gearbox cover	
44	2	000.225.036	Vite TCE 10 x 40	Screw	
45	1	226.100.081	Guarnizione coperchio scatola cambio	Gasket	
46	1	000.225.002	Vite TCE 6 x 16	Screw	
47	1	000.358.002	Rondella dentata Ø 6	Washer	
48	1	000.353.002	Rondella bisellata 6 x 18 x 2	Washer	
49	1	226.100.035	Leva cambio	Speed change lever	
50	1	000.200.062	Anello tenuta 14 x 22 x 4	Oil seal ring	
51	1	226.100.031	Sede leva cambio	Speed change lever seating	
52	1	226.100.026	Leva comando cambio	Speed change lever	
53	1	226.100.028	Nottolino cambio	Pawl	
54	2	226.100.030	Tappo livello olio	Oil measuring stik	
55	2	000.355.002	Rondella alluminio 13 x 20 x 2	Washer	
56	1	000.355.002	Rondella alluminio 13 x 20 x 2	Washer	
57	1	226.100.049	Tappo sfiato olio Simplex	Oil breathing cup	
58	1	000.225.022	Vite TCE 12 x 16 (livello olio)	Screw	
59	1	000.355.003	Rondella alluminio 12 x 18 x 1,5	Washer	
60	4	000.225.038	Vite TCE M10 x 35	Screw	
61	2	224.100.023	Coppa protez. carter girevole	Revolving protection cap	
62	4	000.233.002	Vite TPSCE 6 x 16	Screw	
63	2	208.100.059	Coppa protez. carter fissa	Stationary protection cap	
64	1	226.100.001	Carter c/coppa	Crankcase	

N° POS.	N° PEZZI	CODICE-CODE	DENOMINAZIONE	DESCRIPTION	Prezzo Unitario Unit Price
65	4	000.224.012	Vite TE M8 x 35	Screw	
66	2	000.225.021	Vite TCE M10 x 50	Screw	
67	4	000.263.007	Dado autobloc. Ø M8 H=10 CH 13	Self locking nu	
68	1	000.200.051	Anello tenuta 12 x 20 x 5	Oil seal ring	
69	1	226.100.084	Perno comando forcella frizione	Pivot	
70	2	000.200.019	Anello tenuta 35 x 62 x 8 RP	Oil seal ring	
71	4	000.350.008	Prigioniero M8 x 34 (8G 8 x 22)	Stud bolt	
72	1	000.371.003	Spessore acciaio C.72 52,5 x 65 x 2	Spacer	
73	2	000.310.046	Cuscinetto 32007	Bearing	
74	1	000.200.053	Anello tenuta 35 x 55 x 8	Oil seal ring	
75	1	000.200.018	Anello tenuta 35 x 55 x 10 RP	Oil seal ring	
76	1	226.101.006	Corona conica c/albero Z=23	Crown	
77	1	226.101.005	Pignone conico Z=7	Pinion	
78	2	222.100.019	Rondella rasamento	Spacer	
79	1	000.310.078	Cuscinetto NA 25 x 38 x 30	Bearing	
80	1	000.200.063	Anello tenuta 25 x 42 x 7	Oil seal ring	
81	1	000.310.001	Cuscinetto 3204	Bearing	
82	1	000.212.004	Anello Seeger Ø interno 47	Circlip	
83	1	226.101.003	Corona conica Z=42	Crown	
84	1	000.263.001	Dado aut. M14 x 1,5 H=13,8 CH 22	Self locking nut	
85	1	226.100.070	Attacco a stegole	Handlebar clamping plate	
86	4	000.225.038	Vite TCE M10 x 35 (attacco stegole)	Screw	
87	1	226.100.071	Forchetta snodo stegole	Handlebar pivot fork	
88	1	000.221.008	Coppiglia 4x45	Split pin	
89	1	222.100.045	Rondella forch. stegole 18 x 45 x 7	Washer	
90	1	000.264.004	Dado a corona Ø M18 x 1,5 H=15	Crown nut	
91	1	000.225.003	Vite TCE M6 x 20	Screw	
92	1	000.225.003	Vite TCE M6 x 20	Screw	
93	1	226.100.085	Leva comando forcella frizione	Lever	
94	1	000.211.001	Anello Seeger Ø esterno 20	Circlip	
95	2	224.100.042	Cappuccio presa forza	Power take off hood	
96	1	000.355.002	Rondella alluminio 13 x 20 x 2	Washer	



N° POS.	N° PEZZI	CODICE-CODE	DENOMINAZIONE	DESCRIPTION	Prezzo Unitario Unit Price
1	1	500.000.017	Supporto ruotino guida	Front wheel support	
2	1	500.000.020	Ferma spinotto da \varnothing 3	Gudgeon-pin retainer	
3	1	000.353.021	Rondella bisellata 20 x 30 x 2	Washer	
4	1	000.221.001	Coppiglia 3,5 x 30	Split pin	
5	1	500.000.016	Attacco ruotino guida	Front wheel support	
6	2	000.224.024	Bullone TE M10 x 45	Bolt	
7	2	000.358.004	Rondella dentata int. 10	Toothed washer	
8	2	000.262.004	Dado M10	Nut	
9	1	500.000.018	Ruota piena ruotino guida	Front wheel tubeless tire	
10-11	1	500.000.019	Cerchio per ruota piena	Front wheel rim.	
12	4	000.262.002	Dado M6	Nut	
13	4	000.225.002	Bullone TE 6 x 16	Bolt	
14	1	000.224.061	Bullone TE M6 x 35	Bolt	
15	1	222.100.053	Snodo a forcella	Fork joint	
17	1	000.263.006	Dado autoblocc. M6	Self locking nut	
18	2	226.100.048	Traversa parafango	Mudguard cross-bar	
19	8	000.353.001	Rondella bisellata 6 x 13 x 1	Washer	
20	8	000.224.003	Bullone TE M6 x 16	Bolt	
21	8	000.358.002	Rondella dentata int. 6	Toothed washer	
22	8	000.262.002	Dado M6	Nut	
23	1	208.103.037	Piastra fiss. stegole	Handlebar clamping plate	
24	1	208.103.036	Porta asta disinnesto	Disengagement rod holder	
25	4	000.225.037	Bullone TCE M8 x 35	Bolt	
26	1	208.103.040	Leva asta disinnesto stegole	Handlebar disengaging lever	
27	1	208.103.038	Molla asta disinnesto	Spring	
28	1	208.103.039	Asta disinnesto stegole	Disengaging rod	
29	1	000.380.008	Spina elastica 3,5 x 18	Pin	
30	1	000.224.045	Bullone TE M12 x 60	Bolt	
31	1	000.262.006	Dado M12 H=10	Nut	
32	1	000.266.001	Dado elastico Palmutter da \varnothing 12	Nut	
33	1	226.100.042	Stegole Simplex	Handlebar	
34	1	226.100.078	Prolunga leva cambio	Speed change lever extension	

COMANDI E ATTREZZI SIMPLEX

*

CONTROLE AND IMPLEMENTS COMPONENTS FOR SIMPLEX MODEL

N° POS.	N° PEZZI	CODICE-CODE	DENOMINAZIONE	DESCRIPTION	Prezzo Unitario Unit Price
37	1	222.100.053	Snodo a forcella	Handlebar pivot fork	
38	1	000.224.061	Bullone TE M6 x 35	Bolt	
39	1	000.263.006	Dado M6 autobloccante	Self locking nut	
40	1	203.100.052	Pomolo a press. leva cambio	Speed change lever knob	
41	1	208.103.009	Manopole a coppia	Pair handle grip	
42	1	208.103.008	Leva gas D. 27	Throttle lever	
43	1	208.103.048	Serra filo gas	Throttle wire locking screw	
44	1	222.100.061	Guaina e filo gas	Throttle wire sheating	
45	1	009.007.033	Gommino protezione filo gas	Throttle wire cover	
46	1	222.100.047	Leva frizione	Clutch lever	
47	1	222.100.066	Barilotto a spacco	Shrinkage barrel	
48	1	226.100.080	Guaina e filo frizione	Clutch wire and sheat	
49	1	208.103.021	Vite registro frizione	Clutch adjusting screw	
50	1	208.103.022	Perno filettato	Screwed pin	
51	1	208.103.020	Vite registro frizione fresata	Clutch adjusting screw	
52	1	226.100.021	Parafango sinistro	Mudgard, left	
53	1	226.100.020	Parafango destro	Mudgard, right	
58	32	503.000.012	Zappetta elicoidale 40 x 6	Helicoidal tine	
59	32	503.000.018	Zappetta normale 40 x 6	Normal tine	
60	32	000.224.021	Bullone TE M10 x 30	Bolt	
61	32	000.358.004	Rondella dentata int. 10	Toothed washer	
62	32	000.262.004	Dado M10	Nut	
63	2	502.000.021	Sostegno zappette laterale	Side tines support	
64	2	502.000.023	Sostegno zappette centrale	Central tines support	
65	2	502.000.022	Sostegno zappette intermedio	Intermediate tines support	
66	1	502.000.024	Asse fresa a 4 elem. L=1110 mm.	Tine-shaft 4 elements	
-	1	502.000.024	Asse fresa a 3 elem. L= 830 mm.	Tine-shaft 3 elements	
-	1	502.000.030	Asse fresa a 2 elem. L= 600 mm.	Tine-shaft 2 elements	
67	1	000.262.007	Dado M14	Nut	
68	1	226.100.033	Attacco sperone	Depth adjusting skid connect.	
69	2	000.224.024	Bullone TE M10 x 45	Bolt	
70	2	000.358.004	Rondella int. 10	Washer	

N° POS.	N° PEZZI	CODICE-CODE	DENOMINAZIONE	DESCRIPTION	Prezzo Unitario Unit Price
71	2	000.262.004	Dado M10	Nut	
72	1	501.000.003	Perno sperone	Clamping bolt	
73	1	501.000.004	Gancio sagomato	Stop pin	
74	1	501.003.002	Sostegno sperone	Depth adjusting skid support	
75	1	000.224.029	Bullone TE M12 x 25	Bolt	
76	1	501.003.001	Sperone frenante	Depth adjustment skid	